

Směrnice o tabákových výrobcích EU¹

PODROBNOSTI KE KÓDOVÁNÍ

Informace pro obchod

Povinnosti týkající se kódování výrobků stanovené Směrnicí EU o tabákových výrobcích se vztahují na tabákové výrobky uváděné na trh v EU a na tabákové výrobky vyráběné v EU, a to včetně výrobků určených k exportu mimo EU.

Účelem tohoto dokumentu je seznámit dotčené obchodní partnery se zamýšleným kódováním výrobků přijatým členy DCTA² v rámci Směrnice EU o tabákových výrobcích, co se týče struktury kódu a datového nosiče u běžných úrovní balení. To umožní dotyčným stranám porozumět tomu, jaký kód musí „naskenovat“ a registrovat, a také tomu, jaké druhy kontrolních opatření mohou zavést do jejich vlastních systémů pro sledovatelnost tabákových výrobků.

1. Jedinečný identifikátor na úrovni jednotkového balení (krabička, pytlík, plechovka apod.)



Struktura identifikátoru:

Struktura identifikátoru je upravena prováděcími nařízeními³ Směrnice EU o tabákových výrobcích a je vytvářena vydavateli identifikátorů jmenovanými v příslušných zemích (ve výchozím nastavení se jedná o zemi výroby nebo při výjimce o cílovou zemi).

Vezměte prosím na vědomí, že níže uvedená struktura jedinečného identifikátoru na úrovni jednotkového balení je založena na normách stanovených v prováděcích nařízeních Směrnice EU o tabákových výrobcích.

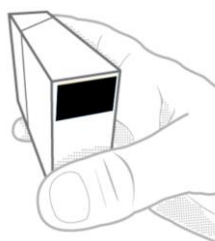
Odkaz na článek prov. nař. Směrnice	Datový prvek	Délka (počet znaků)	Příklad	Komentář
8.1 a	ID vydavatele identifikátorů	3	„RIT“	Datové médium a čitelné lidským okem
8.1 b	Sériové číslo	Proměnná	„qW135tr8b“	Datové médium a čitelné lidským okem
8.1 c	Kód výrobku (obchodní info)	Proměnná	„x52Ab7“	Pouze datové médium
8.1 d	Časové razítko ⁴	8	„19052111“	Pouze datové médium

Příklad identifikátoru:

- Datový nosič: **“RITqW135tr8bx52Ab719052111”**
- Čitelné lidským okem: **“RITqW135tr8b”**

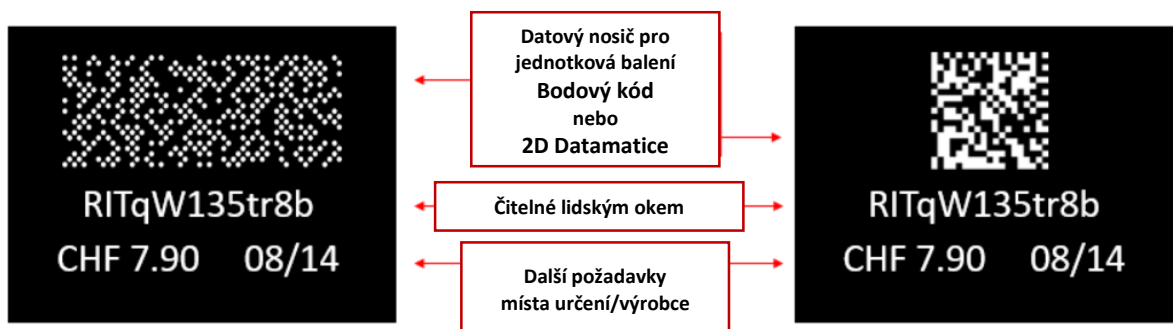
Vzhled a umístění identifikátoru:

Datovým nosičem je bodový kód (Dotcode) nebo 2D datamatic (2D Datamatrix) umístěný v dolní části krabičky cigaret (viz obrázek níže) a na různých pozicích pro jiné tabákové výrobky, jako např. pytlíky, plechovky, apod.



Příklady:

¹ Směrnice 2014/40/EU neboli Směrnice o tabákových výrobcích (tzv. TPD).
² DCTA znamená sdružení Digital Coding and Tracking Association. Členy sdružení DCTA (www.dcta-global.com) jsou: British American Tobacco (BAT), Imperial Tobacco Group (ITG), Japan Tobacco International (JTI) a Philip Morris International (PMI).
³ Zejména prováděcí nařízení Komise (EU) 2018/574 o technických normách pro zavedení a provoz systému sledovatelnosti tabákových výrobků.
⁴ Směrnice EU o tabákových výrobcích umožňuje, aby bylo časové razítko čitelné pouze lidským okem, a i to přes to, že by dle definované struktury zpráv mělo být součástí každé přenášené zprávy o jedinečném identifikátoru, upUI(L). Výrobci DCTA jej budou tudíž uvádět ve strojově čitelném kódu, aby ve vztahu k obchodu předcházeli nadměrné složitosti.



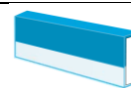
Možnosti zpracování identifikátoru:

Jedinečný identifikátor jednotkových balení obsahuje specifické obchodní údaje (jako například číslo výrobku nebo detaily k výrobě), které jsou vloženy vydavatelem jedinečného identifikátoru, který identifikátor vygeneroval komprimovaným způsobem (třetí datový prvek kódu).

Obchodní partneři, kteří chtějí získat informace o výrobku z jedinečného identifikátoru na úrovni jednotkových balení, mají možnost do jejich vlastní logiky skenovacích systémů integrovat dekódovací algoritmus vydavatele identifikátorů, který bude používat sadu dekódovacích souborů poskytovaných tímto vydavatelem v souladu s Článkem 20 prováděcího nařízení Směrnice EU o tabákových výrobcích.

Obchodní partneři, kteří nechtějí používat logiku dekódování, mohou používat metodu dvojího skenování, tj. stávajícího EAN/GTIN-8/13 k získání informací o výrobku (k dispozici na každém výrobku ve formě lineárního čárového kódu) a nového jedinečného identifikátoru pro splnění povinností v rámci systému sledovatelnosti.

2. Jedinečné identifikátory na úrovni skupinových balení (karton a podobná skupinová balení)



Struktura identifikátoru:

Výrobci, kteří jsou členy sdružení DCTA, budou sami generovat jedinečný identifikátor na úrovni skupinových balení v souladu s normou **ISO 15495-4**, který bude umístěn na každém kartonu, a to v plném rozsahu ve formě datového média a ve formátu čitelném lidským okem.

Struktura kódu je **GS1-SGTIN** (serializovaný GTIN), včetně zvláštních znaků (tj. <FNC1>) a aplikačních identifikátorů (dále z angl. „AI“), jak stanoví norma, a doplněna o další datové prvky v souladu s GS1 dle potřeb výrobce.

Datový prvek	Délka (počet znaků)	Příklad	Komentář
<FNC1>	n/a	n/a	Zvláštní znak stanovený GS1
AI 01	2	„01“	AI použitý jako prefix GTIN
GTIN-14	14	„04023500715224“	GS1 GTIN GTIN-14 nebo EAN-13 s předčíslem „0“ kartonu
AI 21	2	„21“	AI použitý jako prefix pro SN
Sériové číslo	Proměnná (max. 20)	„KVVJB497KL07“	Sériové číslo ze souboru 82 znaků GS1
<FNC1>	n/a	n/a	Zvláštní znak stanovený GS1, je-li aplikační identifikátor 21 kratší než 20 znaků
AI 240	3	„240“	AI použitý jako prefix kódu výrobku
Kód výrobku	Proměnná (max. 30)	„PRD45678“, „FA060408.14“, „ManufProduct12“ apod.	Kód výrobku, jak je stanoven výrobcem

Volitelný příklad:

<FNC1>	n/a	n/a	Zvláštní znak stanovený GS1 v případě, kdy jsou použity další aplikační identifikátory a kód výrobku (240) je kratší než 30 znaků
AI 10	2	„10“	AI použitý jako prefix výrobní šarže

Výrobní šarže	Proměnná (max. 20)	„21ABCDEFG“	Výrobní šarže, jak je stanovena výrobcem
---------------	--------------------	-------------	--

Délka identifikátoru dle výrobce:

Současný stav,⁵ který se v budoucnu může změnit rozhodnutím výrobce.

Datový prvek	BAT (počet znaků)	ITG (počet znaků)	JTI (počet znaků)	PMI (počet znaků)
AI 01	2	2	2	2
GTIN-14	14	14	14	14
AI 21	2	2	2	2
Sériové číslo	19	17	12	12
AI 240	3	3	3	3
Kód výrobku	8	8	8	11

Volitelně:

AI 10	2	2	2	2
Výrobní šarže	Proměnná	Proměnná	Proměnná	9

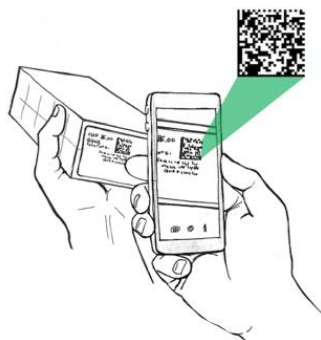
Příklad identifikátoru:

- Datový nosič: “<FNC1>**010402350071522421KVVJB497KL07**<FNC1>**240PRD45678**”
- Čitelné lidským okem: „(01) 04023500715224
(21) KVVJB497KL07
(240) PRD45678”

Vzhled a umístění identifikátoru:

Datovým nosičem je 2D datamatice (2D Datamatrix) umístěná na kartonu, buď na štítku, nebo přímo na obalu.

Datový nosič vytvořený dle požadavků Směrnice EU o tabákových výrobcích a souvisejících nařízení hospodářskými subjekty bude označen sérií “TTT”, která bude umístěna nad nebo vedle datového nosiče tak, aby poskytovala záruku, že dané skupinové balení bylo zaznamenáno v rámci systému sledovatelnosti subjektem provádějícím agregaci (ať už výrobcem či jiným hospodářským subjektem).



Příklad:

TTT



(01) 04023500715224
(21) KVVJB497KL07
(240) PRD45678

Možnosti zpracování identifikátoru:

⁵ Dle rozhodnutí z července 2018.

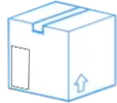
Jedinečný identifikátor na úrovni skupinových balení použitý na kartonu je čistý kód GS1 SGTIN dle normy ISO 15495-4, který umožňuje všem hospodářským subjektům identifikovat výrobek na základě naskenovaného jedinečného identifikátoru, a to:

- buď z datového prvku <GTIN-14> (s prefixem AI "01"),
- nebo z datového prvku <Kód výrobku> (s prefixem AI "240") poskytujícím podrobnější informace,
- nebo s použitím obou datových prvků výše.

Kód, který bude předán:

Zatímco přijatý formát jedinečného identifikátoru na úrovni skupinových balení umožňuje zahrnout, kromě povinných součástí SGTIN „(01)..(21)..“, také další informace s prefixem příslušného aplikačního identifikátoru (např. (240).. nebo (10)..), prozatím není jasné, jaká část či části jedinečného identifikátoru budou muset být předávány do systému úložišť dle Směrnice EU o tabákových výrobcích (úplný kód, jak je čten, nebo pouze (01)..(21)..).

Proto důrazně doporučujeme, aby systémy jednotlivých hospodářských subjektů použité v rámci systému sledovatelnosti byly schopné plně pracovat v rámci standardů GS1.

3. <u>Jedinečný identifikátor na úrovni skupinových balení (master box)</u>	
--	---

Struktura identifikátoru:

Výrobci, kteří jsou členy sdružení DCTA, budou sami generovat jedinečný identifikátor na úrovni skupinových balení v souladu s normou **ISO 15495-4**, který bude umístěn na každém master boxu, a to v plném rozsahu ve formě datového média a ve formátu čitelném lidským okem.

Struktura kódu je **GS1-SGTIN** (serializovaný GTIN), včetně zvláštních znaků (tj. <FNC1>) a aplikačních identifikátorů (dále z angl. „AI“), jak stanoví norma, a doplněna o další datové prvky v souladu s GS1 dle potřeb výrobce.

Datový prvek	Délka (znaků)	Příklad	Komentář
<FNC1>	n/a	n/a	Zvláštní znak stanovený GS1
AI 01	2	„01“	AI použitý jako prefix GTIN
GTIN-14	14	„05410706718553“	GS1 GTIN GTIN-14 nebo EAN-13 s předčíslicím „0“ master boxu
AI 21	2	„21“	AI použitý jako prefix SN
Sériové číslo	Proměnná (max. 20)	„041703200737144901“	Sériové číslo, ze souboru 82 znaků GS1

Volitelně: příklad (dle pravidel GS1 může obsahovat dodatečný prvek)

<FNC1>	n/a	n/a	Zvláštní znak stanovený GS1, je-li (21) kratší než 20 znaků
AI 240	3	„240“	AI použitý jako prefix kódu výrobku
Kód výrobku	Proměnná (max. 30)	„PRD45678“, „FA060408.14“, „ManufProduct12“ apod.	Kód výrobku, jak je stanoven výrobcem
<FNC1>	n/a	n/a	Zvláštní znak stanovený GS1, jsou-li použity další aplikační identifikátory a Kód výrobku (240) je kratší než 30 znaků
AI 10	2	„10“	AI použitý jako prefix výrobní šarže
Výrobní šarže	Proměnná (max. 20)	„21ABCDEFGF“	Výrobní šarže, jak je stanovena výrobcem

Délka identifikátoru dle výrobce:

Současný stav,⁶ který se v budoucnu může změnit rozhodnutím výrobce.

Datový prvek	BAT (počet znaků)	ITG (počet znaků)	JTI (počet znaků)	PMI (počet znaků)
AI 01	2	2	2	2
GTIN-14	14	14	14	14
AI 21	2	2	2	2
Sériové číslo	19	16	7	18

Volitelně:

AI 240	3	3	3	3
Kód výrobku	8	8	n/a	11
AI 10	2	2	2	2
Výrobní šarže	Proměnná	Proměnná	8	9

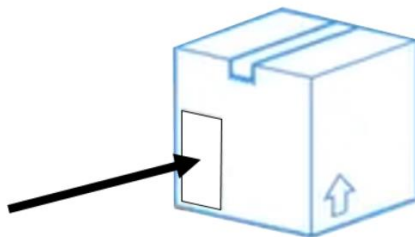
Příklad identifikátoru:

- Datový nosič: "<FNC1>010541070671855321041703200737144901<FNC1>240PRD45678"
- Čitelné lidským okem: „(01) 05410706718553
(21) 041703200737144901
(240) PRD45678“

Vzhled a umístění identifikátoru:

Datovým nosičem je 2D datamatic (2D Datamatrix) doplněná do stávajícího štítku master boxu, který je umístěn na jedné či dvou jeho stranách. Někteří výrobci budou navíc přidávat (kromě 2D datamatic) stejnou informaci také ve formě lineárního čárového kódu (GTIN-128).

Datový nosič vytvořený dle požadavků Směrnice EU o tabákových výrobcích a souvisejících nařízeních hospodářskými subjekty bude označen sérií "TTT", která bude umístěna nad nebo vedle datového nosiče tak, aby poskytovala záruku, že dané skupinové balení bylo zaznamenáno v rámci systému sledovatelnosti subjektem provádějícím agregaci (ať už výrobcem či jiným hospodářským subjektem).



Příklad:

TTT



(01) 05410706718553
(21) 041703200737144901
(240) PRD45678

Možnosti zpracování identifikátoru:

Jedinečný identifikátor na úrovni skupinových balení použitý na master boxu je čistý kód GS1 SGTIN dle normy ISO 15495-4, který umožňuje všem hospodářským subjektům získat informace o výrobku z jedinečného identifikátoru, a to:

- buď z datového prvku <GTIN-14> (s prefixem AI „01“),
- nebo z datového prvku <Kód výrobku výrobce> (s prefixem AI „240“) poskytujícím podrobnější informace

⁶ Dle rozhodnutí z července 2018.

- nebo s použitím obou datových prvků výše.

Kód, který bude předán:

Zatímco přijatý formát jedinečného identifikátoru na úrovni skupinových balení umožňuje zahrnout, kromě povinných součástí SGTIN „(01)..(21)..“, také další informace s prefixem příslušného aplikačního identifikátoru (např. (240).. nebo (10)..), prozatím není jasné, jaká část či části jedinečného identifikátoru budou muset být předávány do systému úložišť dle Směrnice EU o tabákových výrobcích (úplný kód, jak je čten, nebo pouze (01)..(21)..).

Proto důrazně doporučujeme, aby systémy jednotlivých hospodářských subjektů použité v rámci systému sledovatelnosti byly schopné plně pracovat v rámci standardů GS1.

4. Jedinečný identifikátor na úrovni skupinových balení (paleta, kombinované balení, logistická jednotka apod.)



Struktura identifikátoru:

Výrobci, kteří jsou členy sdružení DCTA, budou sami generovat jedinečný identifikátor na úrovni skupinových balení v souladu s normou **ISO 15495-1**, kterým bude umístěn na každá paleta, kombinovaném balení a/nebo logistické jednotce spadající do působnosti Směrnice EU o tabákových výrobcích, a to v plném rozsahu ve formě datového média a ve formátu čitelném lidským okem.

Struktura kódu je **GS1-SSCC** (sériový kód přepravního kontejneru), včetně zvláštních znaků (tj. <FNC1>) a aplikačních identifikátorů (dále z angl. „AI“), jak stanoví norma, a případně doplněna o další datové prvky v souladu s GS1 dle potřeb výrobce.

Datový prvek	Délka (znaků)	Příklad	Komentář
<FNC1>	n/a	n/a	Zvláštní znak stanovený GS1
AI 00	2	„00“	AI použitý jako prefix SSCC
SSCC	18	„034023500070013765“	GS1 SSCC palety nebo logistické jednotky

Volitelně:

AI 10	2	„10“	AI použitý jako prefix výrobní šarže
Výrobní šarže	Proměnná (max. 20)	„21ABCDEFGF“	Výrobní šarže, jak je stanovena výrobcem

Příklad kódu:

- Datový nosič: “<FNC1>**00034023500070013765**”
- Čitelné lidským okem: „**(00) 0 34023500 07001376 5**“
- Kód, který bude předán: **00034023500070013765**

Vzhled a umístění identifikátoru:

Datovým nosičem je lineární čárový kód doplněný do stávajícího štítku palety umístěném na jedné její straně. U výrobců, kteří provádějí agregaci v rámci celého závozu, může být lineární čárový kód také/pouze uveden na dodacím listu.

U kombinovaných balení nebo menších logistických jednotek to může alternativně být 2D datamatice (2D Datamatrix).

Datový nosič vytvořený dle požadavků Směrnice EU o tabákových výrobcích a souvisejících nařízení hospodářskými subjekty bude označen sérií “TTT”, která bude umístěna nad nebo vedle datového nosiče tak, aby poskytovala záruku, že dané skupinové balení bylo zaznamenáno v rámci systému sledovatelnosti subjektem provádějícím agregaci (ať už výrobcem či jiným hospodářským subjektem).

Upozornění: Úroveň agregace (paleta, kombinované balení či jiná přepravní jednotka) je závislá na konkrétních okolnostech přepravy. Jednotliví výrobci sdružení v DCTA mají různé postupy, přítomnost série “TTT” (poskytující

záruku, že dané skupinové balení bylo zaznamenáno v rámci systému sledovatelnosti) tak nemůže být vždy zaručena. V těchto případech tak může být tato povinnost sledovatelnosti delegována na jiný hospodářský subjekt.

Příklad níže ilustruje možné řešení, konkrétní značení ale mezi výrobci může lišit.

Příklad:
SSCC na paletě



Example of:
SSCC on

Příklad:
SSCC na Dodacím listu



OR

Dodací list
#12345678

Příklad:

TTT



(00) 0 34023500 07001376 5